

Утверждена

х. Соколин, ул. Молодёжная, 3

(наименование документа об утверждении, включая

наименования органов государственной власти или

органов местного самоуправления, принявших
решение об утверждении схемы или подписавших
соглашение о перераспределении земельных участков)

от

№

Схема расположения земельного участка или земельных участков на кадастровом плане территории

Условный номер земельного участка _____

(указывается в случае, если предусматривается образование двух и более земельных участков)

Площадь земельного участка 1966 м²

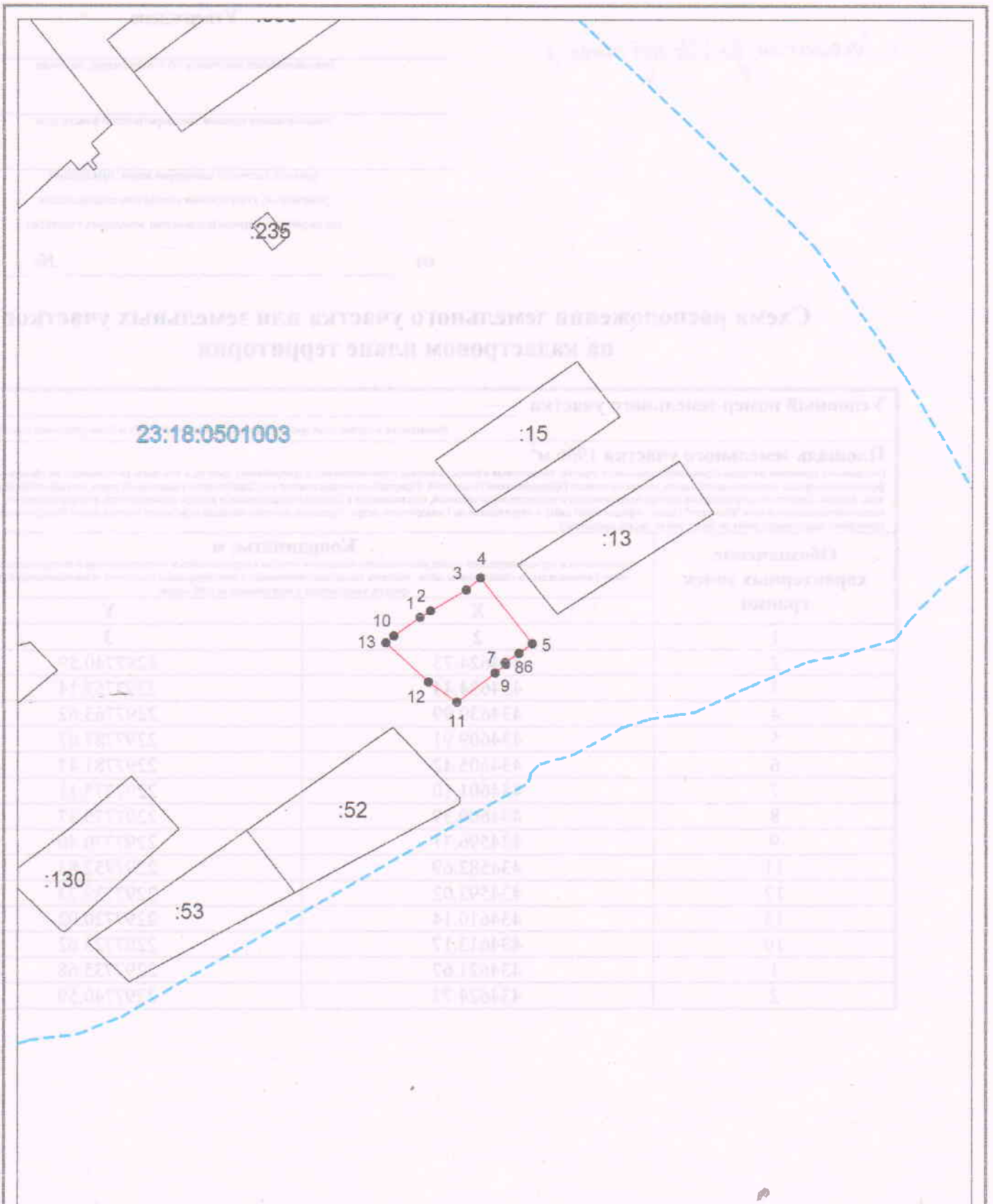
(указывается проектная площадь образуемого земельного участка, вычисленная с использованием технологических и программных средств, в том числе размещенных на официальном сайте федерального органа исполнительной власти, уполномоченного Правительством Российской Федерации на осуществление государственного кадастрового учета, государственной регистрации прав, ведение Единого государственного реестра недвижимости и предоставление сведений, содержащихся в Едином государственном реестре недвижимости, в информационно-телекоммуникационной сети "Интернет" (далее - официальный сайт), с округлением до 1 квадратного метра. Указанное значение площади земельного участка может быть уточнено при проведении кадастровых работ не более чем на десять процентов)

**Обозначение
характерных точек
границ**

Координаты, м

(указываются в случае подготовки схемы расположения земельного участка с использованием технологических и программных средств, в том числе размещенных на официальном сайте. Значения координат, получаемые с использованием указанных технологических и программных средств, указываются с округлением до 0,01 метра)

	Координаты, м	
	X	Y
1	2	3
2	434624.73	2297740.59
3	434634.44	2297757.14
4	434639.99	2297763.62
5	434609.91	2297787.67
6	434605.42	2297781.47
7	434601.10	2297775.11
8	434600.39	2297775.37
9	434596.31	2297770.40
11	434582.69	2297752.83
12	434592.02	2297739.73
13	434610.14	2297720.02
10	434613.17	2297723.62
1	434621.67	2297735.68
2	434624.73	2297740.59



Система координат: 23.2
 Масштаб 1:2500

Условные обозначения:

- — граница образуемого земельного участка,
- — граница учтенного земельного участка,
- - - граница кадастрового квартала,
- — характерная точка границы земельного участка.